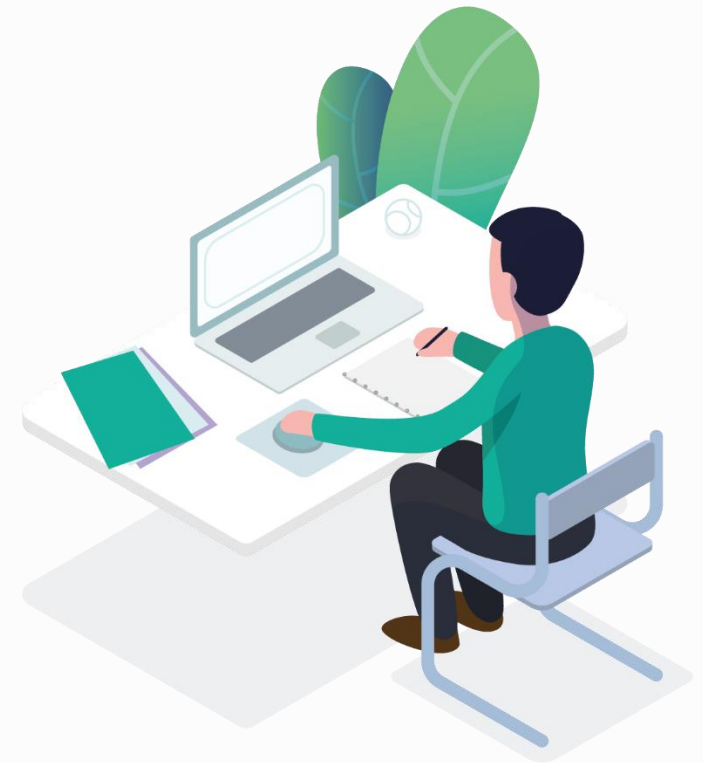


Tutoriel GMA

ADN_Gestion des droits des collaborateurs



GererMesAffaires | Solutions de Multi Coffres-Forts Numériques

01 56 80 13 70 | contact@gerermesaffaires.com



Vous voulez gérer les accès d'un collaborateur sur le portail entreprise. Commencez par accéder à son dossier « Personne ».

ADN_Gestion accès collaborateur ADN

The screenshot shows the Gerer Mes Affaires portal interface. The top navigation bar includes 'Portail entreprise' and 'LOUVETCOM'. A sidebar on the left contains menu items: 'Accueil', 'Coffres', 'Rechercher', 'Collaborateurs', 'Fonctions partenaires', and 'Tous les clients'. The main content area displays 'Vous êtes propriétaire ou gestionnaire ?' and a 'Créer un Coffre' button. A callout box labeled '1' points to the 'Coffres' menu item, and another callout labeled '2' points to a 'Comptabilité LOUVETCOM' cabinet card. Below this, the 'Personnes et sociétés' section is shown, with a callout labeled '3' pointing to the 'Personnes et sociétés' menu item in the sidebar. The main content area displays 'Personnes et sociétés' and a 'Liste des personnes physiques (17)' table. A callout labeled '4' points to a yellow expand button in the top right of the table, and a callout labeled '5' points to the name 'M. Marques Julien' in the table.

<input type="checkbox"/>	Nom ↓	Prénom	Civilité	Courriel	Rôles	Coffre ?
> <input type="checkbox"/>	M. CINQ UNZEROP	UNZEROP	M.	pareavirer@hotmail.fr	collaborateur	Oui
> <input type="checkbox"/>	M. CLABODEUX VINCE	VINCE	M.	pareavirer@yahoo.com	dient, invité, salarié	Oui
> <input type="checkbox"/>	M. COLLABO Manu	Manu	M.	pareavirer@yahoo.com	collaborateur, salarié	Oui
> <input type="checkbox"/>	Mme De Oliveira Chloé	Chloé	Mme		collaborateur, salarié	Oui
> <input type="checkbox"/>	Mme DELAROCHE Pierette	Pierette	Mme		invité, salarié	Oui
> <input type="checkbox"/>	M. DOCUS Albert	Albert	M.	gmapird@gmail.com	dient, invité	Oui
> <input type="checkbox"/>	M. GererMesAffaires Assistant	Assistant	M.		invité	Oui
> <input type="checkbox"/>	M. HOTEL Formule1	Formule1	M.	gmapird@gmail.com	collaborateur	Oui
> <input type="checkbox"/>	M. JARIS Alexandre	Alexandre	M.		dient	-
> <input type="checkbox"/>	M. LOUVET Richard	Richard	M.	gmapird@gmail.com	propriétaire	Oui
> <input type="checkbox"/>	Mme LOUVET Stéphanie	Stéphanie	Mme	gmapird@	propriétaire	Oui
> <input type="checkbox"/>	M. Marques Julien	Julien	M.	gmapird@	collaborateur	Oui
> <input type="checkbox"/>	Mme PHILIPPE Gabrielle	Gabrielle	Mme		gestionnaire, salarié	Oui
> <input type="checkbox"/>	M. PRIVE Nouv	Nouv	M.		dient	-

Légende

1. Dans votre **portail Entreprise** (Cabinet), ouvrez la liste « Coffres »
2. Cliquez sur le coffre du cabinet pour accéder à la gestion des accès collaborateurs
3. Ouvrez le dossier « Personnes et société » puis la rubrique « **Liste des personnes physiques** »
4. Vous pouvez l'agrandir avec les bouton en haut à droite de la rubrique pour afficher la liste complète
5. Cliquez sur le nom du collaborateur pour gérer son accès.



6

7

8

Légende

6. Ouvrez l'onglet « **Gérer** »

7. Dans « Accès au Coffre en tant que », sélectionnez un **rôle** permettant la **gestion des coffres clients** :

- « Collaborateur » : accès limité au coffre de l'entreprise
- « Gestionnaire » : accès administrateur au coffre de l'entreprise

NB : les 2 rôles permettent un accès administrateur sur les coffres des clients

8. Cochez « oui » pour permettre au collaborateur d'inviter des personnes sur le coffre entreprise. Le « statut partenaire » se fait à l'étape d'après, il n'est que consultatif dans cette rubrique.



Dans le portail Entreprise, attribuez le rôle de collaborateur ADN pour permettre de gérer les coffres clients.

ADN_Gestion accès collaborateur ADN

9. Portail entreprise

Nom ↓	Coffre(s)	Rôle(s)	ADN
CINQ UNZEROP	LOUVETCOM	Collaborateur	ADN
COLLABO Manu	LOUVETCOM FILIAPAYE	Collaborateur Collaborateur	ADN
De Oliveira Chloé	LOUVETCOM	Collaborateur	ADN Manager
DELAROCHE Pierette	LOUVETCOM	Collaborateur	
HOTEL Formule1	LOUVETCOM	Collaborateur	ADN
LOUVET Richard	LOUVETCOM	Propriétaire	ADN Manager
Marques Julien	LOUVETCOM	Collaborateur	
PHILIPPE Gabrielle	LOUVETCOM	Gestionnaire	ADN Manager

10. Collaborateur

Légende

9. Revenez dans l'onglet « Portail entreprise » et cliquez sur « Collaborateurs » dans le menu de gauche

10. Vous devez voir votre collaborateur dans la liste. Si la colonne « ADN » est vide, vous pouvez cliquer sur le stylo pour modifier

11. Sélectionnez le rôle que vous souhaitez attribuer à votre collaborateur. Une explication sur le périmètre du rôle sélectionné s'affiche dans le cadre bleu. Cliquez sur « valider » pour confirmer le rôle

Les trois options « ADN » permettent au collaborateur d'accéder aux coffres des clients. Pour cela, allez consulter le tuto « Gestion des portefeuilles »

11. Modification du collaborateur Marques Julien

Non ADN

ADN

ADN Manager

ADN Administrateur

L'option ADN permet au collaborateur d'accéder aux Coffres des clients.
Cet accès n'est pas automatique, il se fait Coffre par Coffre et il est toujours soumis au contrôle du client.
L'utilisation des portefeuilles permet d'automatiser l'accès aux Coffres des clients.
La suppression de cette option ferme l'accès à tous les Coffres clients et supprime le collaborateur de tous les portefeuilles.

Fermer Valider

